

# ЭЛЕКТРОБЕЗОПАСНОСТЬ



КГУ «Первый городской  
общеобразовательный IT- лицей»

**Нельзя включать в сеть сразу  
много электроприборов.**





**Нельзя оставлять без  
присмотра включенные  
электроприборы!**



**Нельзя, выключая  
электроприбор, тянуть за провод.  
Он может оборваться.**





**Не втыкайте в  
розетку  
посторонние  
предметы:  
гвозди,  
ножницы, спицы,  
провода.**



# Не играйте с электроприборами.



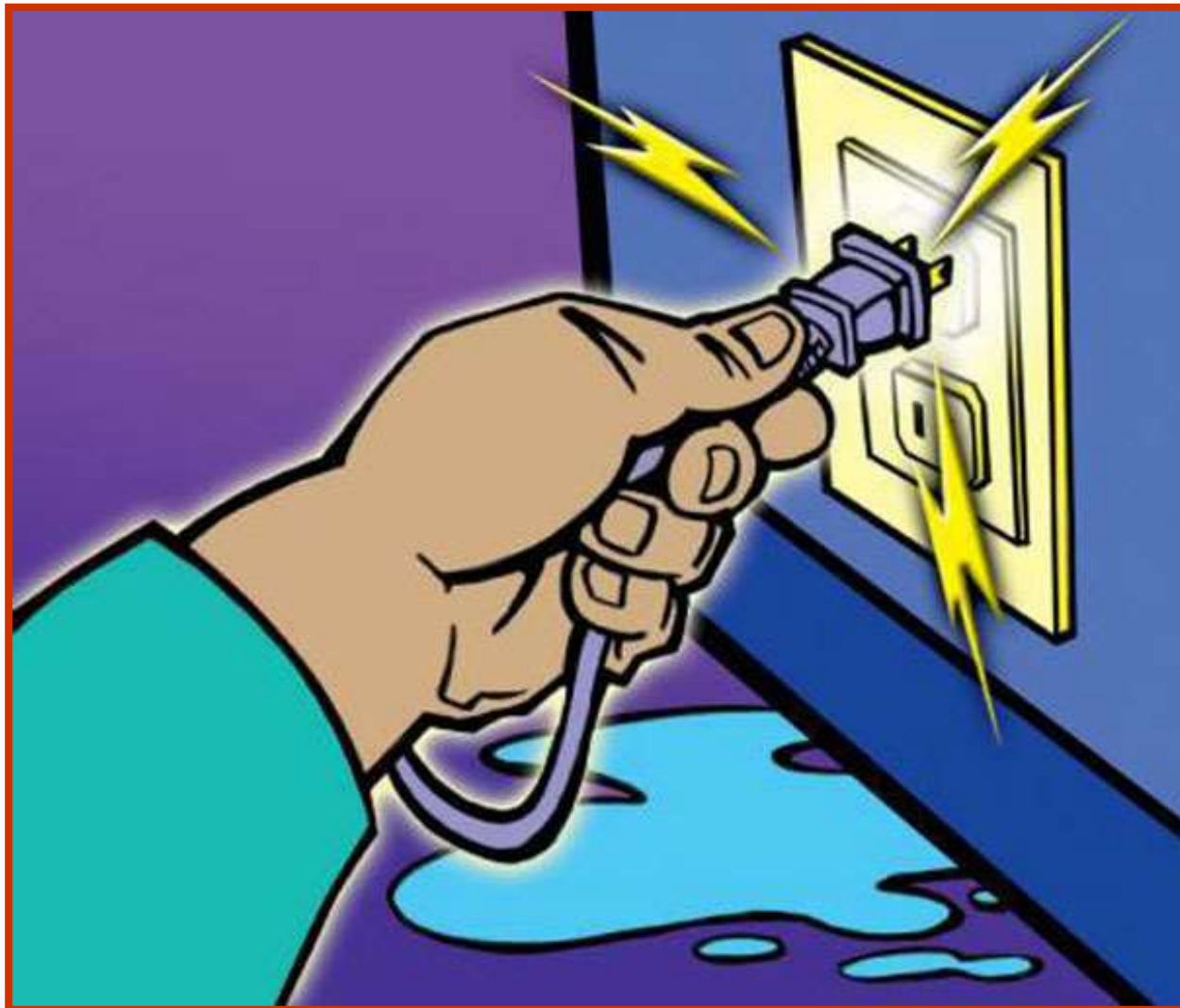


# Не играй с электроприборами в ванной комнате! Это смертельно опасно!



В ванной комнате, дружок, мойся и плескайся,  
Электрический прибор трогать не пытайся  
Ведь вода проводит ток сразу, моментально.  
К сожалению, итог может быть печальным.

**Не пользуйтесь мокрыми и неисправными электроприборами.**





**Не перемещайте электроприборы и  
не производите их влажную уборку,  
не отключив от электросети.**



Не занимайтесь ремонтом электрооборудования и приборов. Об их поломке сообщите родителям. Эту работу должен выполнять специалист.





**В случае возгорания электроприбора его следует обесточить и накрыть плотной тканью для прекращения доступа кислорода в зону горения. Нельзя тушить водой горящие электроприборы, которые находятся под напряжением. Если пожар не удалось потушить, то необходимо немедленно вызвать пожарных.**



**Напряжение опасно, не видно его,  
играть здесь дети, запрещено!**





# Не бросай ничего на провода





**Влезать на  
опоры и  
электро-  
столбы  
категори-  
чески  
запрещено!**



An illustration showing a young boy in a red shirt and blue shorts climbing a utility pole. He is standing on a stack of three bricks. A utility worker in a blue and orange uniform and a yellow hard hat stands in the foreground, pointing upwards with his right hand. A red sign with white text is positioned above the boy. The background features a green field, a city skyline, and a blue sky with a sun, clouds, and birds. The utility pole has a transformer and various wires.

**ОСТАНОВИСЬ!  
ПОДНИМАТЬСЯ НА  
ЭЛЕКТРООБОРУДОВАНИЕ  
КАТЕГОРИЧЕСКИ  
ЗАПРЕЩЕНО! ЭТО ОПАСНО  
ДЛЯ ЖИЗНИ!**

**Подни-  
маться  
на  
электро-  
обору-  
дование  
катего-  
рически  
запре-  
щено!**



**СМЕРТЕЛЬНО ОПАСНО  
РЫБАЧИТЬ ПОД ЛИНИЯМИ  
ЭЛЕКТРОПЕРЕДАЧ!**

**Смертельно  
опасно  
рыбачить  
под  
линиями  
электро-  
передач!**



**Не подходи к оборванным проводам ближе 8-10 м**



**Спасибо за внимание!**  
**Будьте осторожны!**



Будьте осторожны!  
Будьте осторожны!

